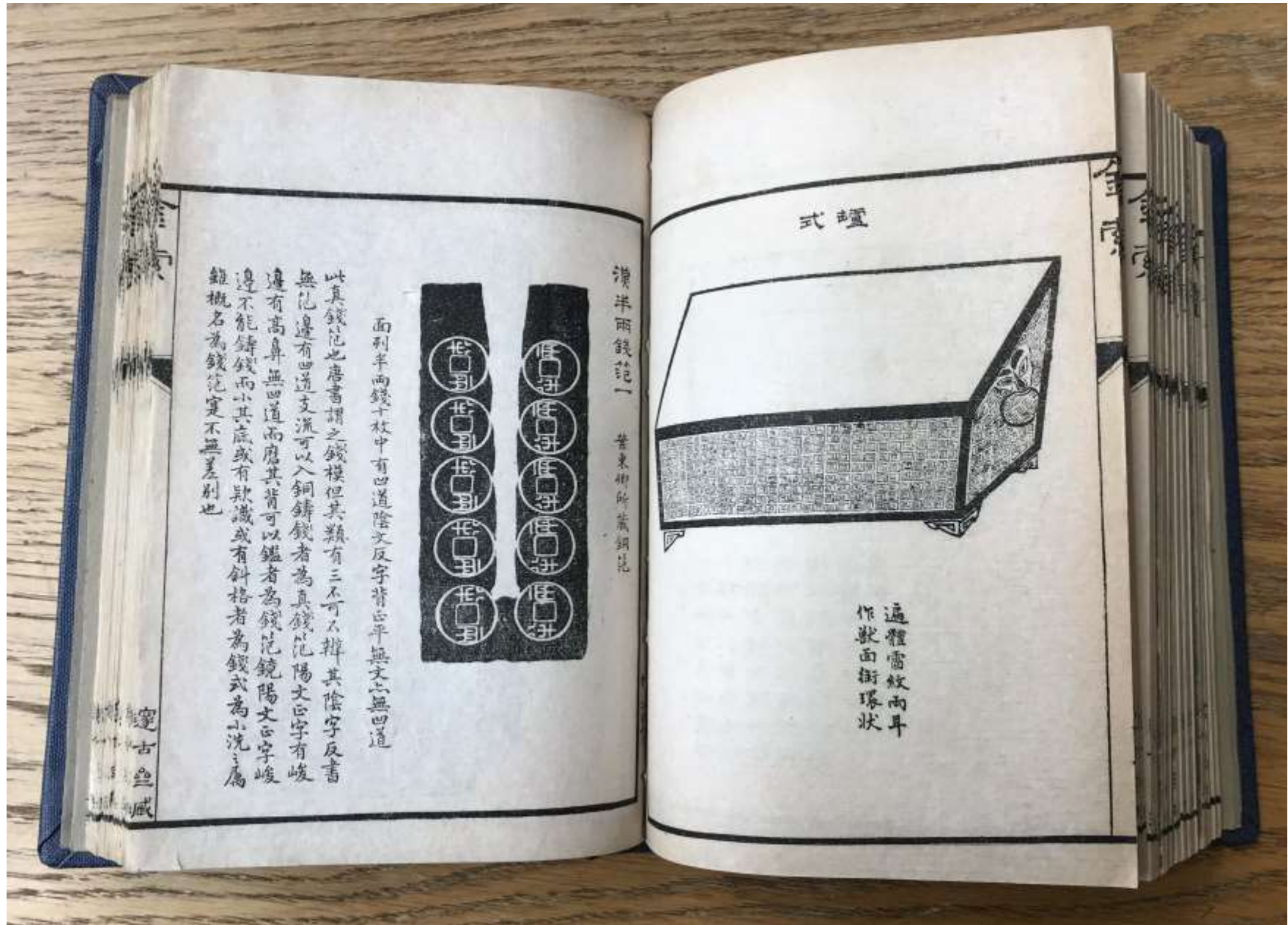


FENG Yunpeng and FENG Yunyuan: *Jin shi suo* 3  
(*Index of Inscriptions on Metal 3 (miscellaneous, incl. coin-moulds)*)



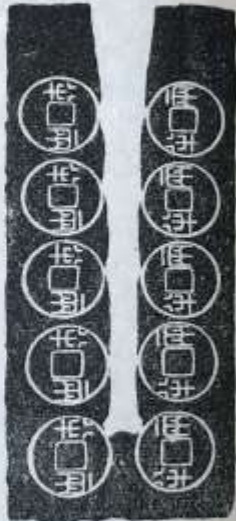
Jin shi suo (3 misc.)

The *Jin shi suo* in SOAS Library (shelf-mark c.FFB.164)



此真錢也唐書謂之錢模但其類有三不可不辨其陰字反書無化邊有凹道支流可以入銅鑄錢者為真錢化陽文正字有峻邊有高鼻無凹道而磨其背可以鑑者為錢化鏡陽文正字峻邊不能鑄錢而小其底或有款識或有斜格者為錢式為小洗屬雜概名為錢范定不無差別也

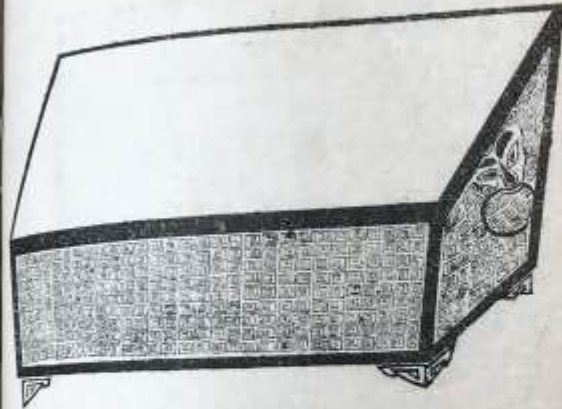
面列半兩錢十枚中有凹道陰文反字背正平無文亦無凹道



漢半兩錢記一

華東師範藏銅范

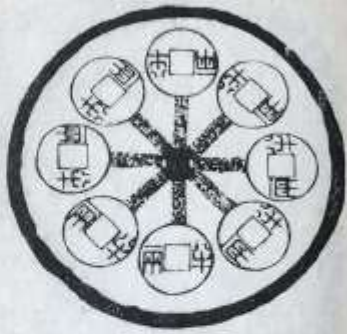
式壘



通體雷紋兩耳作狀面銜環狀



漢半兩錢說



環列半兩錢八  
 枚有八莖貫于  
 其蒂，有穿孔  
 陽文，正字陽差  
 其質甚古，背明  
 可鑑得之任城

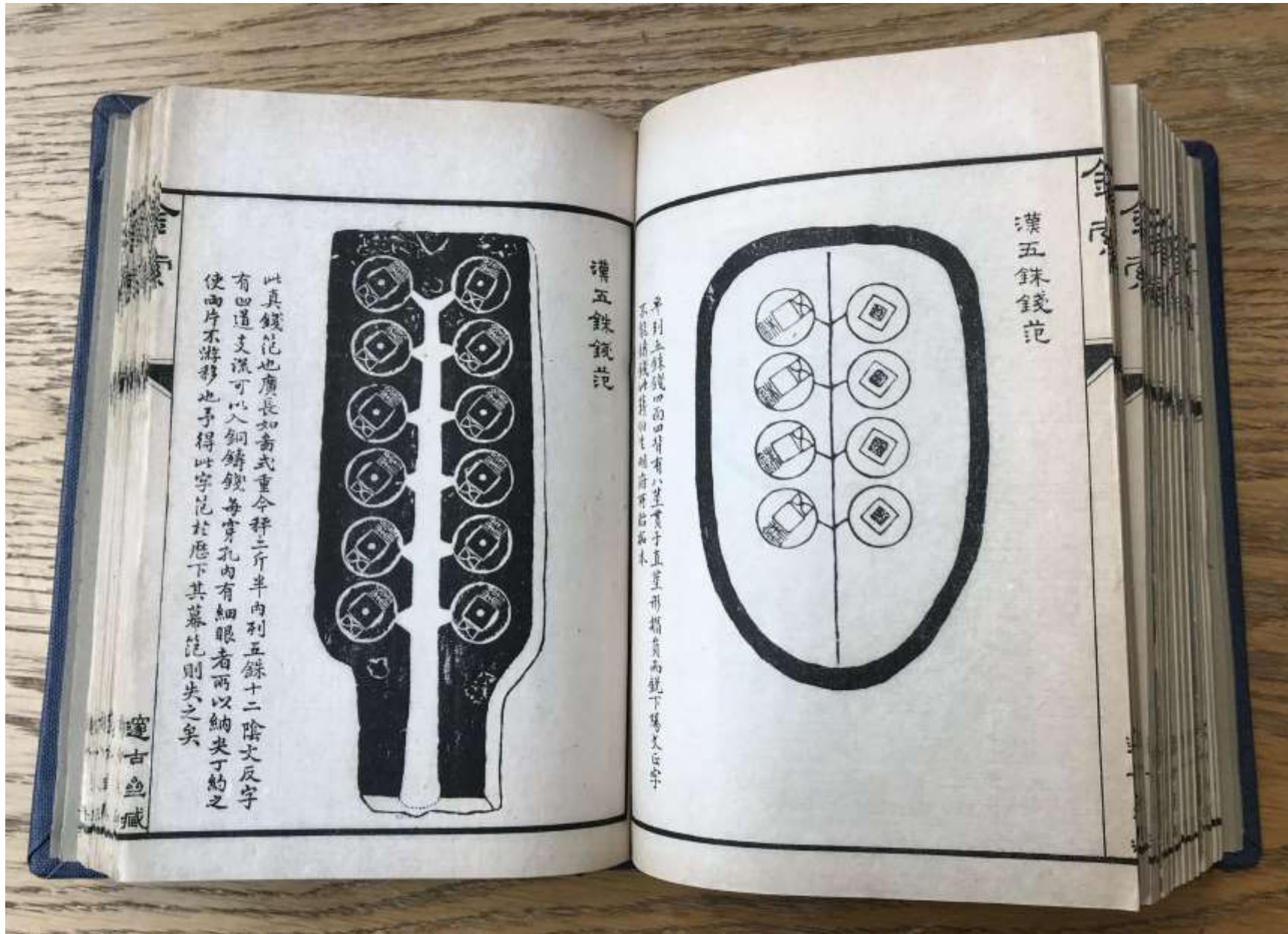
此係范鏡不可鑄錢

漢半兩錢范二

葉東卿所藏土范



面列半兩錢四行，共枚中有凹道背，白平無文  
 以上美錢范可以入銅鑄錢其制以上為之類，于博所請范金合土也



此真錢范也廣長如布式重今秤二斤半內列五銖十二陰文反字  
 有四道支派可以入銅鑄錢每穿孔內有細眼者所以納夾丁約之  
 使兩片不游移也予得此字范於歷下其幕范則失之矣

漢五銖錢范

平列五銖錢四面四背有八星實于直豎形指黃而鏡下屬文反字  
 不能辨漢字錢曰生時府所始本

漢五銖錢范

遼古魚臧



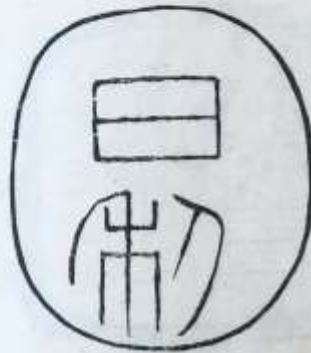
此友人葉東卿自京都所貽拓本款識妙好淳古漢隸佳品  
 覃鎔先生曰為東漢文字之亂古者是也狀猶見金石契所收  
 張瑞木錢錄中貨泉范而未及此范故有治其誤者彼范面列貨  
 泉正背各三枚其底款云建武二年丙申太僕監掾蒼考考工令  
 通齊國令史鳳工周錢造以光武而鑄蒼范本有不合范堂亦嘗疑  
 之又以十六年始復五銖疑其初年尚仍蒼制為解義亦可通狀終  
 涉張冠李戴之嫌不知此直作五銖錢范之為得也且以三月丙申制  
 作二月丙申尤誤茲范面列五銖正背八枚底款云建武十年三月  
 丙申太僕監掾蒼考考工令通丞或令史鳳工周儀造其十即二十字  
 與汾陰宮銅泉十枚相合且建武二十年曾制太官銅壺其官名如  
 太僕監掾蒼考考工令通丞或俱同不得以丞或二字釋為齊國三范  
 惟工名不同彼工在與造壺此工周儀造范耳觀此可証建武貨泉  
 范之為廢作故舍彼而取此也此周字下一字本利能難辨初觀信  
 錢字詩審數日見其邊有一直畫乃悟為儀字詩書積疑一旦豁然  
 德東州聞之亦當稱快耳

耕器刀范



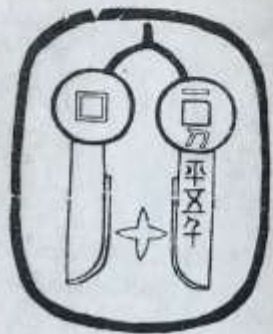
此金瑤園芝原以虞  
 鄉尚士英購得者  
 范中列契刀一正一背  
 契下从木不失古法  
 陽文正書其中有小  
 挺蓋以范為洗也

范底文



此范藏海寧陳  
玉垣家日利二  
字方勁有法真  
漢篆也此范底  
文其面文未知

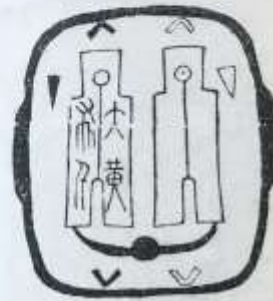
新莽刀范



一刀平五千  
此齊東少尉陸春翁議  
以拓本寄余者面列金錯  
刀正背上有二莖貫之  
一刀二字陰文蓋以為嵌金  
之地平五千三字陽文惟  
形式差小又陽文正字不  
能鑄刀或几格間小洗耳  
古詩云美人贈我金錯刀  
何以報之英瓊瑤蓋重  
其品也

邃古金賦

新布范



大布黃千

面列大布二枚一背一正  
其下有二莖貫之形式  
短小陽文正字疑亦范  
洗

新布范



又一器



金石契券布范重十兩  
二錢藏嘉興金硯雲忠  
淳家  
按此范背平無文面列  
大布黃千二正一背其長  
短如式其是字一系餘

此范未審其輕重其布  
文正面反書布短一平  
不能準式未必是鑄布  
之范且字畫陽文范  
邊高峻蓋小洗之屬已  
具論于前半兩范矣

寶古錄

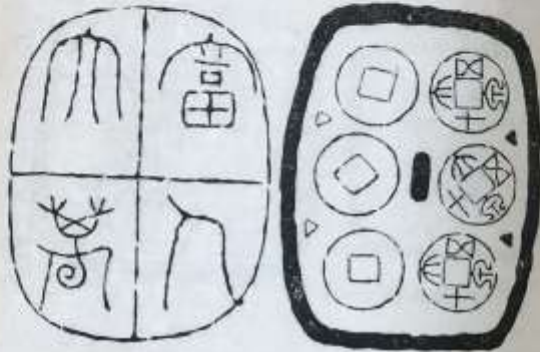




文底

文面

新器泉範

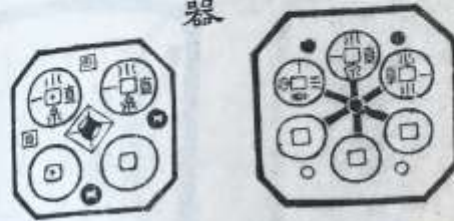


富人大萬  
大萬猶今人云  
巨萬漢書劉向  
傳功費大萬百  
餘

大泉五十  
形橢圓而長兩  
行刊泉六枚半  
字半背分布之

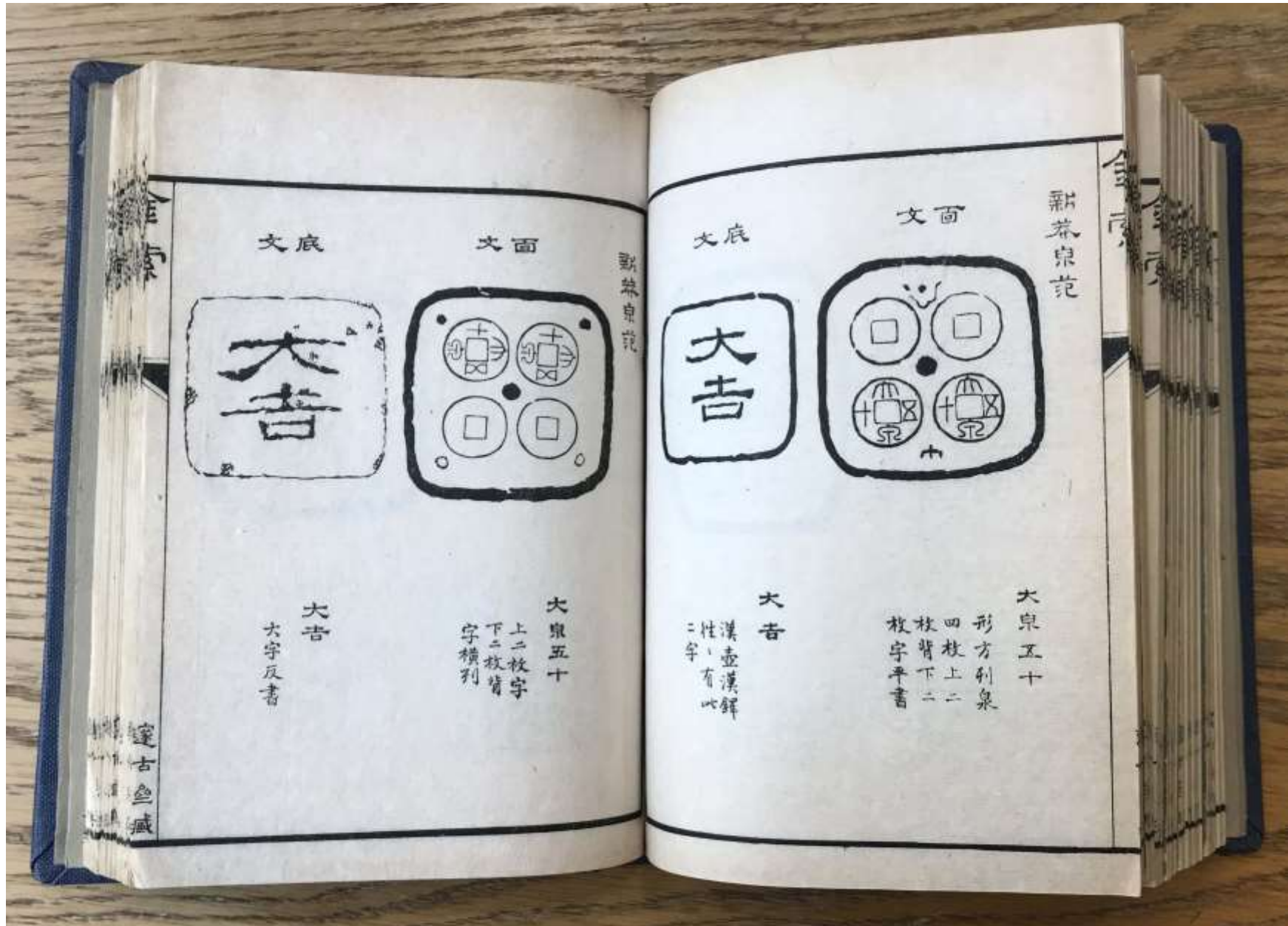
新器泉範

又一器



此范八餘面列小泉直一  
泉六枚正背各三聯六董  
以貫其蒂此拓本未知  
其底

此一枚余所得八餘而四泉  
兩正兩背中有鼻而底平可  
鑑殆范鏡也金石記載嘉善  
姚蘆漁者錫所藏貨泉范八  
餘而四泉其背光可以鑑因名  
其齊日范鑑與此相倍也

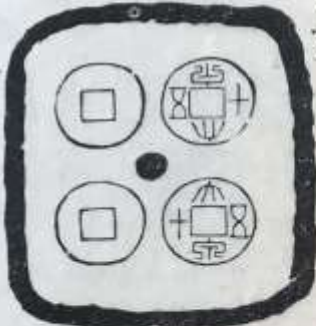




新莽泉範

大面

大底



大泉五十

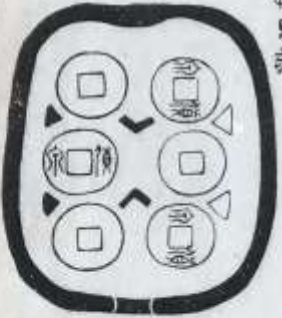
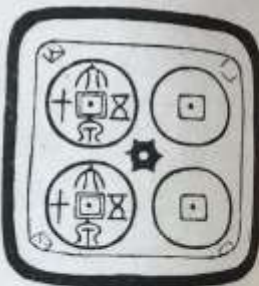
左二枚背  
右二枚字  
字真倒列  
之

吉利史方

吉利二字大史  
方二字小吉字信  
禮記碑筆法史  
方人名或以為史  
十方者非

新莽泉範

新莽泉範



朱竹垞云丁亥夏觀  
于衍堂上舍小韻蘆  
山書屋范形正方中夾  
輪廓四共二有文曰大泉  
五十編體青綠詩家所  
云活碧庶幾近之上舍  
得之石門

金石契云洪氏泉志  
此泉凡十餘品亦有五  
著篆者按此范作懸  
針篆蓋十餘品之一

達古金藏



此廣五寸二分窄三寸二分高六分深三分內列常平五銖正背八枚中有  
 凸蒂邊有兩凹孔兩尖子常平五銖為北齊文宣錢此乃錢文小說耳

北齊錢范

底有斜文無字

萬范底文

臣萬大和四字祇見  
 拓本未見其器狀必  
 泉范之底如富人大  
 萬之屬